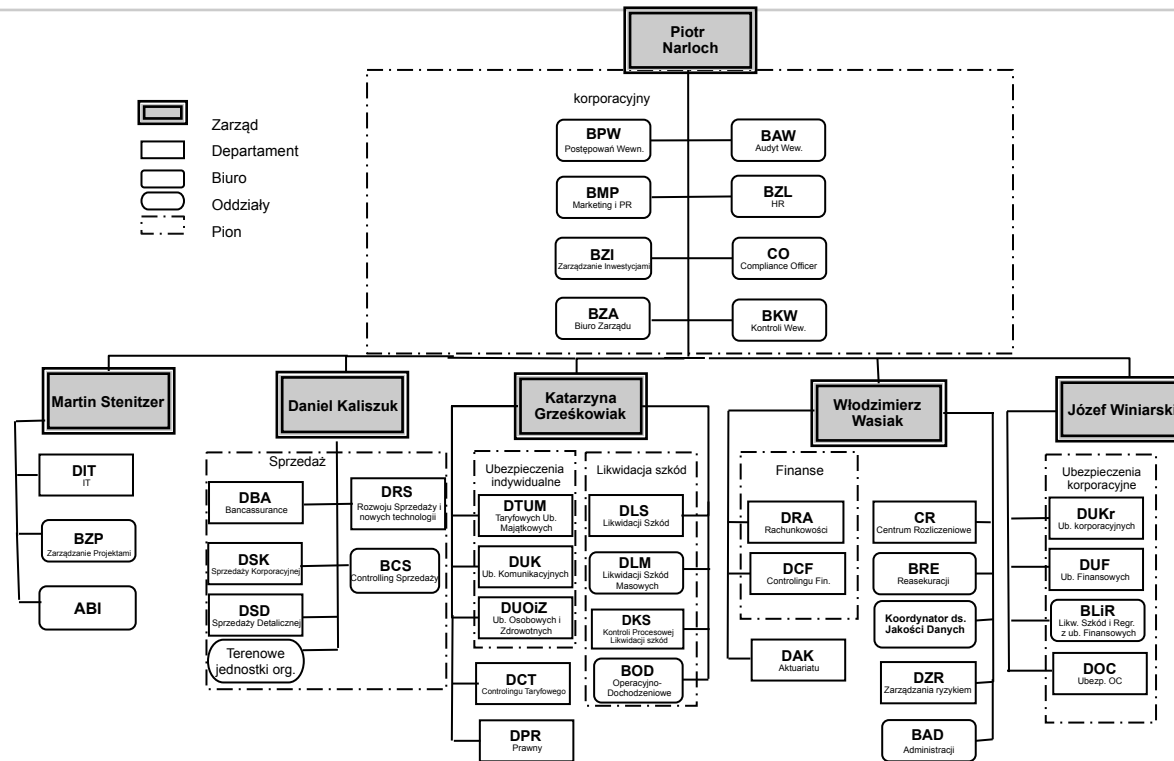


Załącznik nr 1 do uchwały Zarządu nr 03/20/02/2018 z 20 lutego 2018 r.

Załącznik nr 3 do Regulaminu Organizacyjnego

## **Schemat organizacyjny**

Obowiązuje od 20.02.2018 r.



## Legenda

- 1.ABI – Administrator Bezpieczeństwa Informacji
- 2.BAW – Biuro Audytu Wewnętrznego
- 3.BLiR – Biuro Likwidacji Szkód i Regresów z Ubezpieczeń Finansowych
- 4.BMP – Biuro Marketingu i Public Relations
- 5.BZA – Biuro Zarządu
- 6.BAD – Biuro Administracji
- 7.BOD – Biuro Operacyjno - Dochodzeniowe
- 8.BZP – Biuro Zarządzania Projektami
- 9.BRE – Biuro Reasekuracji
- 10.BPW – Biuro Postępowań Wewnętrznych
- 11.BZI – Biuro Zarządzania Inwestycjami
- 12.BZL – Biuro Zasobów Ludzkich
- 13.BKW - Biuro Kontroli Wewnętrznej
- 14.BCS – Biuro Controllingu Sprzedaży
- 15.CR - Centrum Rozliczeniowe
- 16.CO – Compliance Officer
- 17.DAK - Departament Aktuariatu
18. DCF – Departament Controllingu Finansowego
- 19 DCT - Departament Controllingu Taryfowego
20. DIT - Departament Informatyki
21. DLS - Departament Likwidacji Szkód
22. DLM – Departament Likwidacji Szkód Masowych
23. DKS – Departament Kontroli Procesowej Likwidacji Szkód
24. DPR - Departament Prawny
25. DOC - Departament Ubezpieczeń Odpowiedzialności Cywilnej
26. DRA - Departament Rachunkowości
27. DSK - Departament Sprzedaży Korporacyjnej
28. DBA – Departament Sprzedaży Bancassurance i Affinity
29. DSD – Departament Sprzedaży Detalicznej
30. DRS - Departament Rozwoju Sprzedaży i Nowych Technologii
31. DTUM - Departament Taryfowych Ubezpieczeń Majątkowych
32. DUF - Departament Ubezpieczeń Finansowych
33. DUK - Departament Ubezpieczeń Komunikacyjnych
34. DUKr - Departament Ubezpieczeń Korporacyjnych
35. DUOiZ - Departament Ubezpieczeń Osobowych i Zdrowotnych
36. DZR – Departament Zarządzania Ryzykiem
37. KJD – Koordynator ds. Jakości Danych
38. RCS – Regionalne Centra Serwisowe